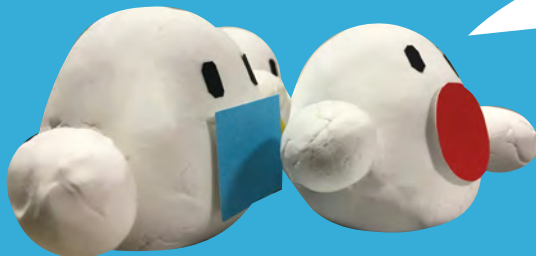




NPO勉強会

NPO入門編



おしえて んーぼ博士!

NPOってなあに?

NPOとNPO法人って何が違うの?

NPOや市民活動に関心がある方、
新しく市民活動を始めようとしている方など、
NPO初心者のための入門講座です。

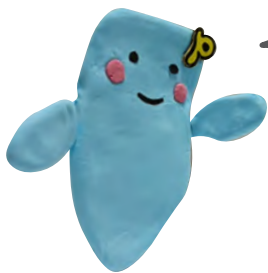


んーぼ博士

開催日時

令和5年 8月19日(土)
14:30 ~ 16:30

会場：山形市市民活動支援センター 会議室B、またはオンライン



ぴーちゃん

会場かオンライン、2つの方法で参加可能だよ!

●会場参加 **定員 10名**

会議室内で資料をプロジェクターで投影し、講座を行います。

●オンライン参加 **定員 10名**

オンラインミーティングツール「Zoom」による参加です。直接会場に来ることができない方や、遠方の方もぜひご参加ください。

(Zoom入室受付 14:15 ~)

※どちらも先着順です。定員に達し次第申込を締め切らせていただきます。

僕もなにか活動できるのかな?



おーすけ

申込締切：8月16日(水)

お申込み・お問い合わせ

山形市市民活動支援センター 山形市城南町1-1-1 霞城セントラル22階

TEL: 023-647-2260 Eメール: center@yamagata-npo.jp

FAX: 023-647-2261 Webサイト: <https://www.yamagata-npo.jp/>

※オンラインでの参加申し込みの際はメールアドレスを必ずお知らせください。



NPO勉強会 ～NPO入門編～ (8月19日(土)開催) 申込用紙

申込先：山形市市民活動支援センター FAX：023-647-2261 Eメール：center@yamagata-npo.jp

申込締切：8月16日(水)

※オンライン参加をご希望の方は、こちらの内容をEメールで center@yamagata-npo.jp まで送付ください。

参加ご希望形式 どちらかに○をつけてください	※必須 会場参加 ・ オンライン参加
ふりがな	※必須
お名前	※必須
住所	※会場参加の方は必須 〒 —
団体・所属	
メールアドレス	※オンライン参加の方は必須
電話番号	※必須
どちらでこの講座を 知りましたか？	
この講座で学びたいこと 特記事項など	

ご記入いただいた個人情報は、本講座の運営に使用する他、新型コロナウイルス感染拡大防止のために使用します。

【オンラインでの参加をご希望の方へ】

- 講座開催2日前を目安にミーティング参加のご案内をメールにてお送りしますので、申込みの際はメールアドレスを必ずお伝えください。
- あらかじめ「Zoom」をインストールし、各自マイク・カメラ等の接続テストを行ってください。

【会場での参加をご希望の方へ】

- 当施設利用者から新型コロナウイルスの感染者が確認された場合は、記入いただいた個人情報を保健所に情報提供する場合があります。なお、記入いただいた個人情報は厳密に保管し、2週間保管の後に適切に破棄いたします。
- お車でのご来館を予定している方は、霞城セントラル駐車場、または山形駅東口交通センター駐車場をご利用ください。講座時間分の駐車券の補助があります。
- 新型コロナウイルス感染拡大防止のため、来館の際は施設入口に設置のアルコール消毒液での手指の消毒をお願いします。
※マスクの着用については個人の判断にお任せしています。

＊＊ 参加にあたってご不明な点がございましたら当センターまでご相談ください ＊＊

